

## 缶の開け方

1



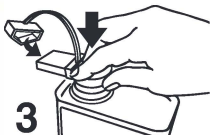
白いプロテクターに指を通し、上にひっぱりますとプロテクターは外れます。

2



フタの真ん中を強く押すと、フタが外れます。端の部分を押すと再び付けることができます。

3



付属の注ぎ口を上から押し込んで取り付けます。

### — 栄養成分表示 (100g当たり) —

エネルギー:	900kcal	炭水化物:	0g
たんぱく質:	0g	食塩相当量:	0g
脂質:	100g		

(サンプル品分析による推定値)

●名称: 食用なたね油 ●原材料名: 食用なたね油(なたね(北海道・青森県)) ●内容量: 930g ●賞味期限: 枠外下部に記載 ●保存方法: 冷暗所に保存 ●販売者: オーサワジャパン株式会社 東京都目黒区東山3-1-6 TEL 03-6701-5900

●製造所: 株式会社GNS 福島県二本松市安達ヶ原5-254-12



キャップ袋、キャップ: PE



オーサワジャパンは  
マクロビオティック  
の総合商社です。

### 【ご使用上の注意】

- 油は加熱しすぎると発煙・発火します。加熱調理中はその場を離れないでください。
  - 水の入った油を加熱したり、加熱した油に水が入ると、油が飛びはね、火傷をすることがあります。
  - 冬季には油が固まったり沈殿することがありますが、品質には問題ありません。
  - 開栓後はこぼれないようにご注意ください。
  - フタの切り口でのケガにご注意ください。
  - 消泡剤等を使用しておりませんので揚げ物の際に泡が発生する場合がございますが、徐々に落ち着きます。
- 商品についてお気付きの点がございましたら、現品を保管の上、オーサワジャパン(株)までご連絡ください。

