

- 保存料は一切使用しておりませんので、開封後はすぐにお飲みください。
- 内容成分が固まり、浮遊・沈殿する場合がありますので、よく振ってお飲みください。
- 開封時、フタについた中身がとび散ることがありますので、しずかにお開けください。
- 凍らせないでください。
- 容器が破損する場合があります。
- 容器の構造上、中身が少量残ります。

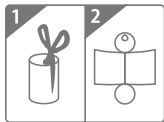
健康道場

KENKODOJO

4



本体は飲用後、洗って、飲み口より切り開いて紙パックとしてリサイクルしてください。



飲む一膳分  
ごまプラス

米ぬか+豆乳+ごまのチカラ  
健康栄養バランス飲料

SUNSTAR

- 名称:穀物栄養飲料
- 原材料名:豆乳(大豆を含む、国内製造)、米ぬか、砂糖(きび糖)、ごま、食物繊維、海藻カルシウム、茶(緑茶、抹茶)/セルロース、乳化剤、安定剤(増粘多糖類)
- 内容量:160g
- 賞味期限:容器底面下段に記載
- 保存方法:直射日光、高温を避けて保存してください。
- 販売者:サンスター株式会社 大阪府高槻市朝日町3-1
- 製造所:株式会社トッパンパッケージングサービス 袖ヶ浦ビバレッジ工場 千葉県袖ヶ浦市川原井480-1

●栄養成分表示(1本160gあたり)

エネルギー:94kcal、たんぱく質:3.7g、脂質:4.2g、炭水化物:13.8g(糖質:7.4g、食物繊維:6.4g)、食塩相当量:0.0~0.1g、カリウム:280mg、カルシウム:182mg、マグネシウム:128mg、鉄:1.9mg、ナイアシン:5mg、ビタミンB6:0.35mg

シヨ糖:5.7g、セサミン:10mg

- 大豆・ごまアレルギーの方は摂取をお控えください。
- 豆乳は他の大豆食品でアレルギー症状が出ない方でも、ごくまれにアレルギー発症例がありますので、初めて飲用の場合はごく少量からの利用をおすすめします。
- 体質や体調により、お腹の張りを感じたり、お腹がゆるくなる場合があります。
- 体に合わないとお感じの場合、飲用を中止し、医師などにご相談ください。

商品のお問い合わせ  
0120-543210



アレルギー  
物質  
大豆・ごま



<https://www.kenkodojo.com>